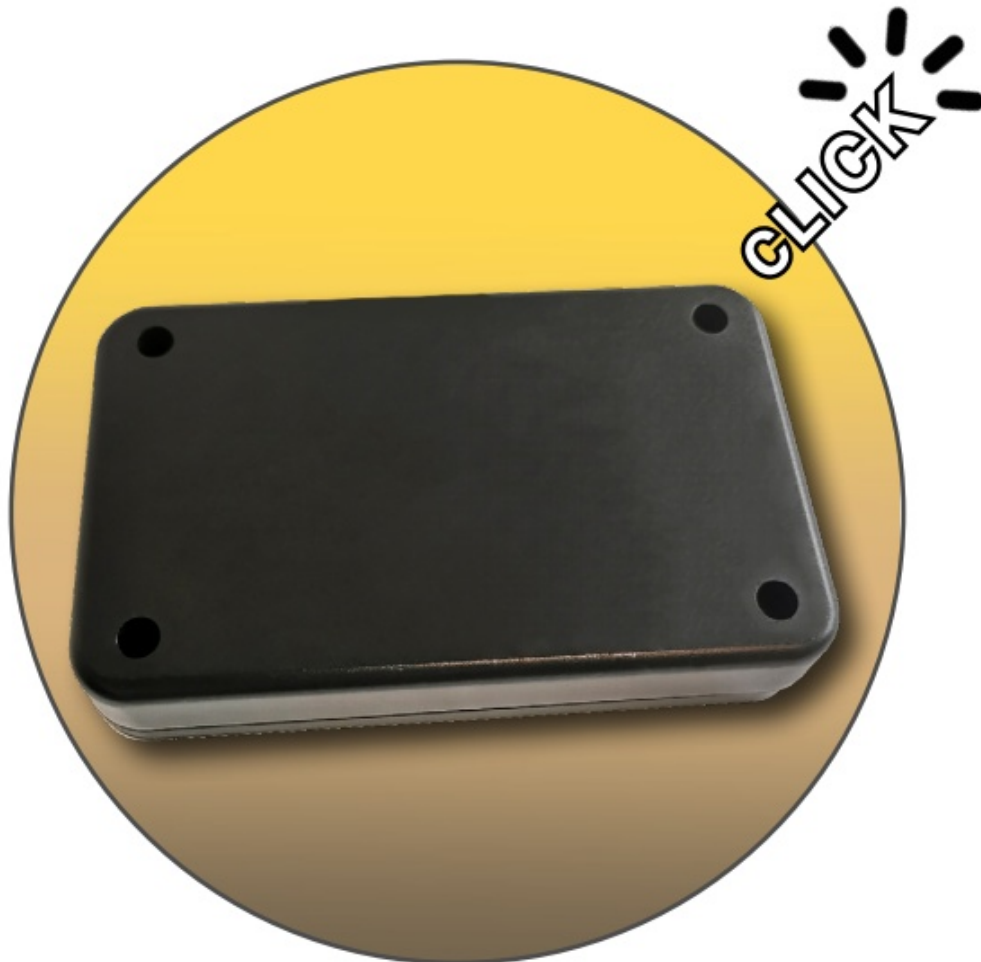


EQTrace click



Kurzanleitung



Einleitung

In dieser Anleitung wird beschrieben wie das EQTrace click zu installieren ist. Bitte beachten Sie, dass das EQTrace click dafür eingeschaltet sein muss. Dies wird im nachfolgenden Punkt "Ladestation" beschrieben.

Ladestation

Die Ladestation dient sowohl zum Aufladen des EQTrace click als auch zum Einstellen des gewünschten Betriebsmodus.

Um ein EQTrace click in den gewünschten Betriebsmodus stellen zu können, setzen Sie das Gerät, bevor Sie es einbauen, kurzzeitig (ca. 10 Sek.) auf die Ladestation. Nehmen Sie es von der Ladestation. Das EQTrace click versucht sich dann in diesem Moment mit dem Obserwando Server zu verbinden und bleibt bei Erfolg ca. 5 Minuten dauerhaft mit dem Server in Kontakt, sodass der Betriebsmodus im Obserwando-Portal eingestellt werden kann.

Betriebsmodi

Auf Obserwando.de gibt es den Menüpunkt "EQTrace-Click-Modus". Gehen Sie zunächst auf den Menüpunkt "Maschine einrichten" und dann auf den Unterpunkt "EQTrace-Click-Modus".

Hier können Sie zunächst eine Maschinengruppe und/oder eine Maschine auswählen.

Zudem können Sie einstellen in welchem Modus das ausgewählte EQTrace click laufen soll. Die Modi legen fest wie oft und wann die Position einer Maschine an Obserwando übermittelt werden soll.

In den Modi wird von Beginn und Ende der Bewegung gesprochen damit ist die Nutzungszeit der Maschine / des Fahrzeuges gemeint.

Mögliche Modi sind:

- **der Tiefschlafmodus:**

Das Gerät wacht in den Abständen des Sendeintervalls auf und sendet einen Status mit Positionseintrag und Akkuspannung.

- **der Modus der Datenerfassung über Beschleunigungssensor mit zyklischer Datenübertragung:**

Beginn und Ende einer Bewegung wird über den Beschleunigungssensor erfasst + zyklische Sendung einmal am Tag.



- **der Modus der Datenerfassung über Beschleunigungssensor:**
Beginn und Ende einer Bewegung wird über den Beschleunigungssensor erfasst.
- **der Modus der Spuraufzeichnung:**
Bei Beginn der Bewegung und nach der Erkennung des Endes der Bewegung sowie im Abstand des Sendeintervalls von einer Minute werden Statusmeldungen an den Server gesendet.
Achtung: GPS Positionsaufzeichnung verkürzt die Betriebszeit des Akkus!
- **der Modus Spuraufzeichnung und zyklische Sendung:**
Unabhängig von Bewegungen (Minutenintervall) werden einmal am Tag alle gesammelten Daten übertragen.
Achtung: GPS Positionsaufzeichnung verkürzt die Betriebszeit des Akkus!
- **der Modus Spuraufzeichnung mit Sendung bei Bewegungsende:**
Die Übertragung der Statusmeldungen erfolgt immer nach Erkennen des Bewegungsendes.
Achtung: GPS Positionsaufzeichnung verkürzt die Betriebszeit des Akkus!

Bei den Modi, wo es notwendig ist, können Sie ein Sendeintervall einstellen. Hierzu müssen Sie das Basisintervall in Tagen und einen Multiplikator einstellen.